

# PCSe 80x Multidrive, 4x 10 - 80 W

## Eigenschaften / features

- Externe Elektronik für bis zu 4 EC Motoren für Drehzahl- und Positionierapplikationen
- CANopen Feldbusanschluss - galvanisch getrennt
- Integrierter Bremschopper
- Motoren mit integriertem Gebersystem
- Multi-Turn Absolutwertgeber (optional)
- Vier logische CAN Knoten
- Sicherheitsstopp
- Kabellänge zwischen Elektronik und Motor bis zu 2,5m
- Nur ein Kabel zwischen Elektronik und Motor
- Kompakte Bauform, Wandmontage möglich

- *Compact electronics unit for up to 4 EC motors for speed and position applications*
- *CANopen fieldbus, electrically insulated*
- *Integrated brake chopper*
- *Integrated single-turn absolute encoder, optional multi-turn*
- *High accuracy of speed and position control loops*
- *Four logic CAN nodes*
- *Emergency stop*
- *Maximum 2.5m cable between electronic box and motor*
- *Only one cable between electronic and motor necessary*
- *Compact unit, wall mount design*

CANopen®



## Betriebsarten / modes



Positionierbetrieb /  
Position mode



Referenzierbetrieb /  
Reference mode



Drehzahlbetrieb /  
Velocity mode



Drehmomentbetrieb /  
Torque mode

# PCSe 80x Multidrive, 4x 10 - 80 W



## Technische Daten / technical data

Antriebstyp / drive type		PCSe MD
Versorgungsspannung / supply voltage power $U_{\text{Power}}$	$V_{\text{dc}}$	24
Versorgungsspannung / supply voltage logic $U_{\text{Logik}}$	$V_{\text{dc}}$	24
Maximalstrom / maximum current $I_{\text{M}}$	A	16,0*
Auflösung Encoder / encoder resolution	Inkr. / 360°	4.096
CANopen Profile / CANopen profile		CiA 301 / CiA 402
Betriebstemperaturbereich / operating temperature range	°C	-5 ... +60
Gewicht / weight	g	1.080
Schutzart / protection	IP	54, auf Anfrage auch höher / higher on request

\* pro Motor / per motor

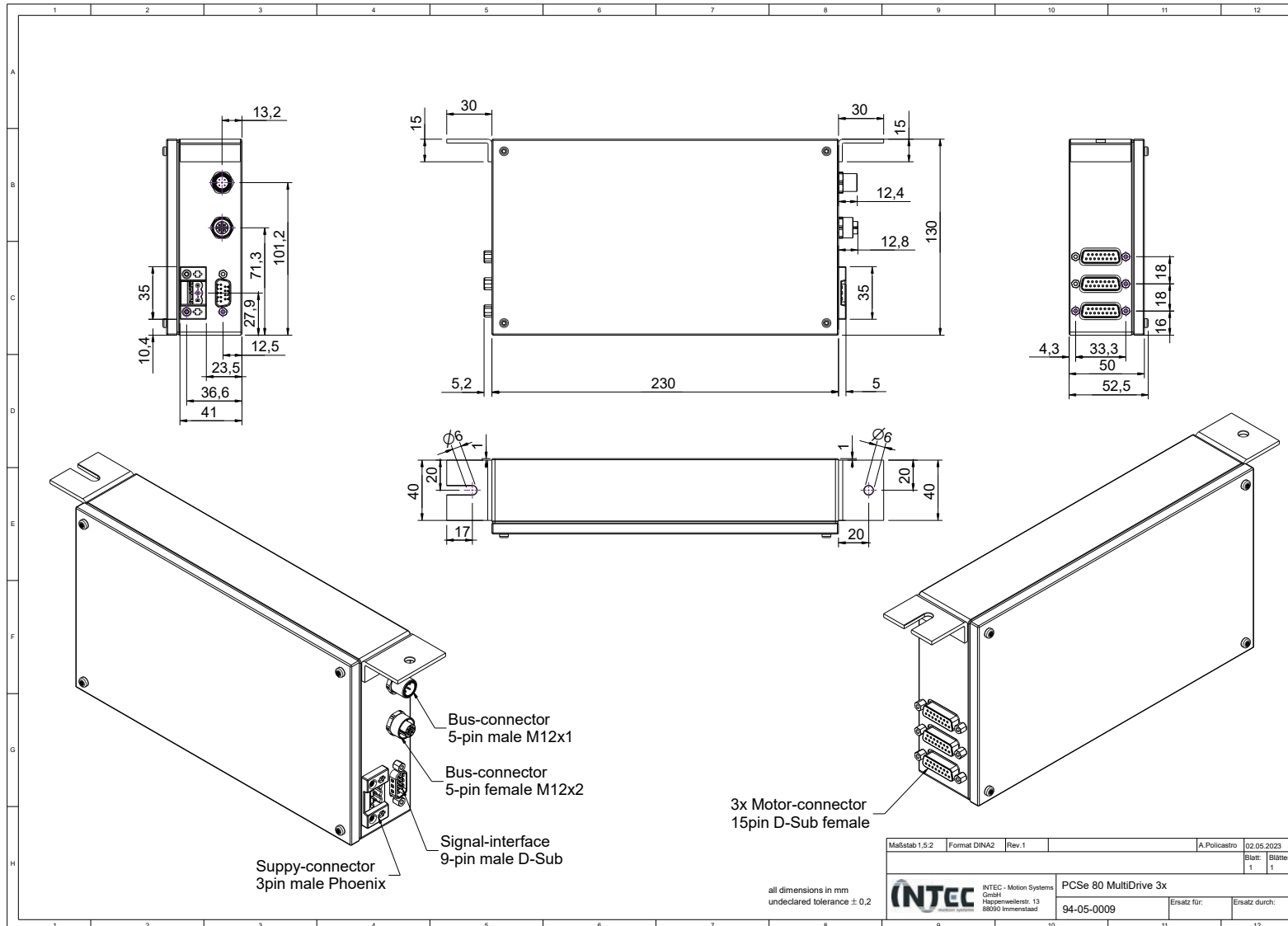
## Steckerbelegung / pin assignment

Spannungsversorgung / power supply	Busschnittstelle / bus interface (X1, X2)	I/O Schnittstelle / interface
1. +24V Zwischenkreis / DC-Link	1. Schirm / shield	1. +24V Logik / logic
2. Masse / ground (GND)	2. -	2. STO-A (Sicherheitshalt 1 / safety stop 1)
3. PE	3. CAN-GND	3. STO-B (Sicherheitshalt 2 / safety stop 2)*
	4. CAN-H	4. Masse / ground (GND)
	5. CAN-L	5. PE
		6. Steuersignal für externe Komponenten / control signal for external components
		7. Steuersignal für externe Komponenten / control signal for external components
		8. Steuersignal für externe Komponenten / control signal for external components
		9. U-Bat (AME)*

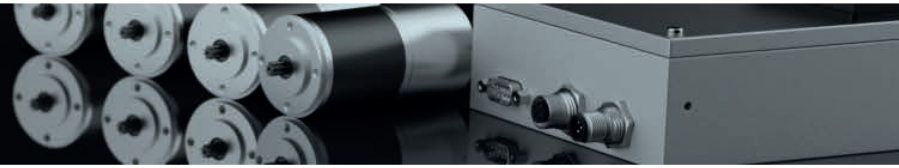
\* optional

# PCSe 80x Multidrive, 4x 10 - 80 W

Abmessungen / dimensions in mm

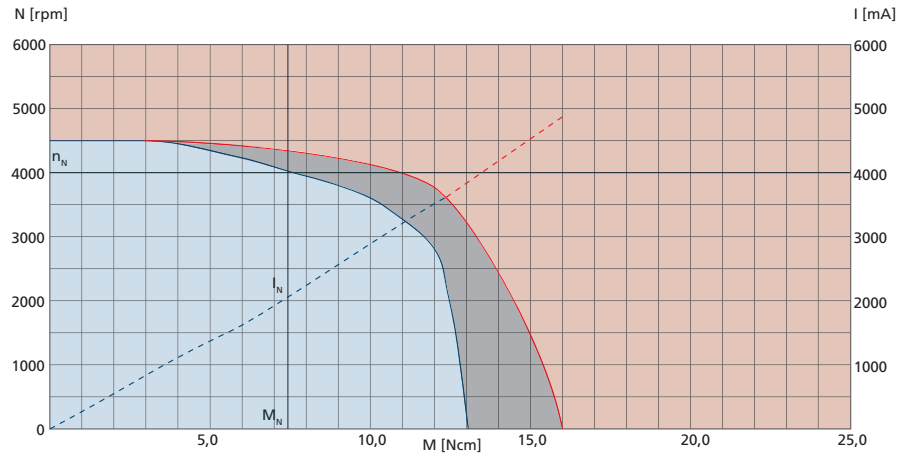


# PCSe 80x Multidrive, 4x 10 - 80 W

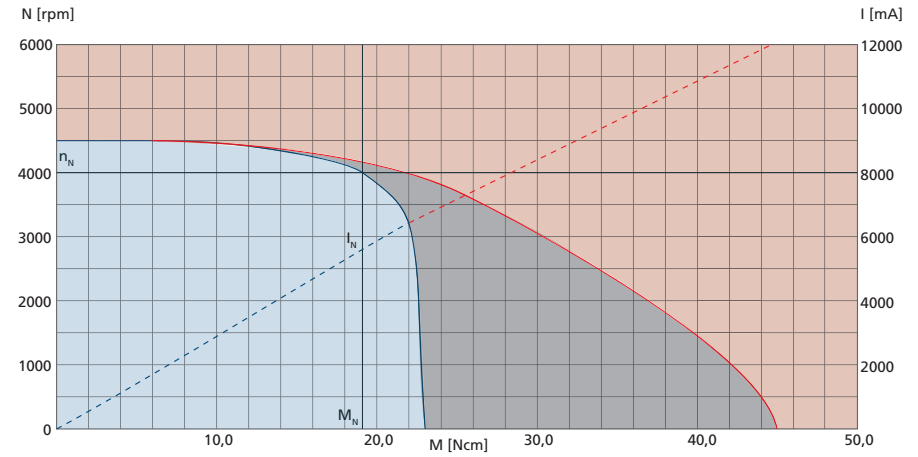


## Drehmomentkurven / torque curve

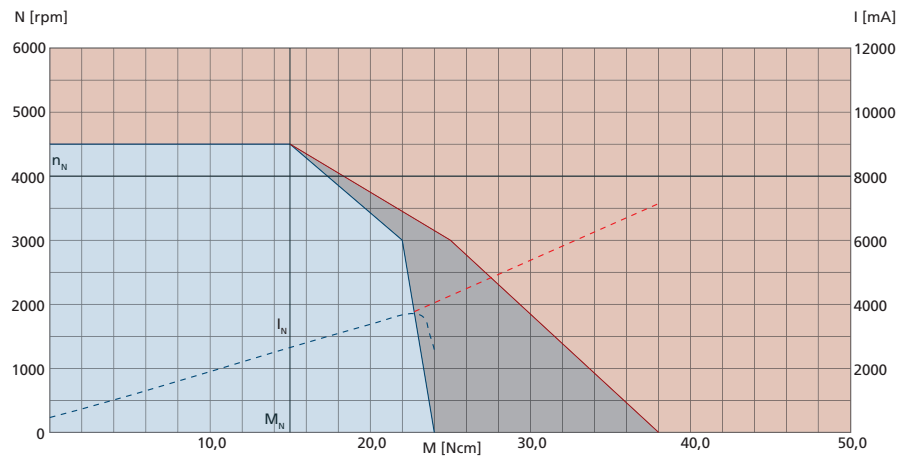
### 42DMW50



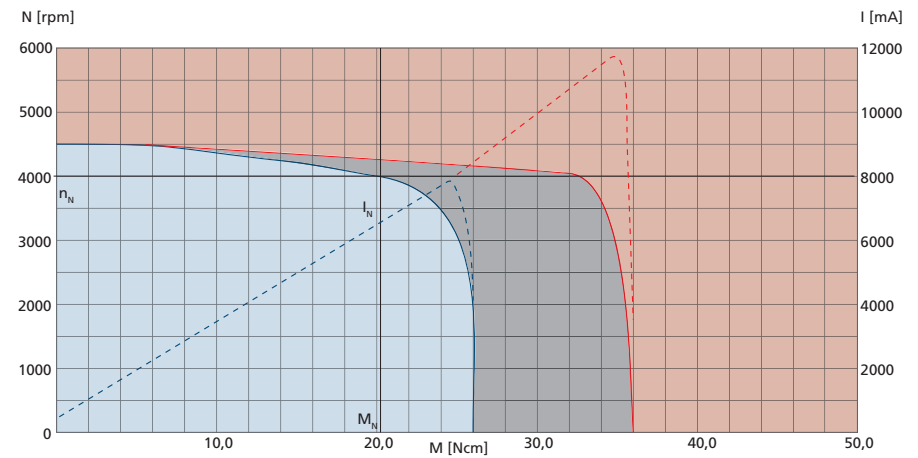
### 42DMW70



### 42DMW60



### 55DMW25



# PCSe 80x Multidrive, 4x 10 - 80 W



## Drehmomentkurven / torque curve

### 50DMW50

